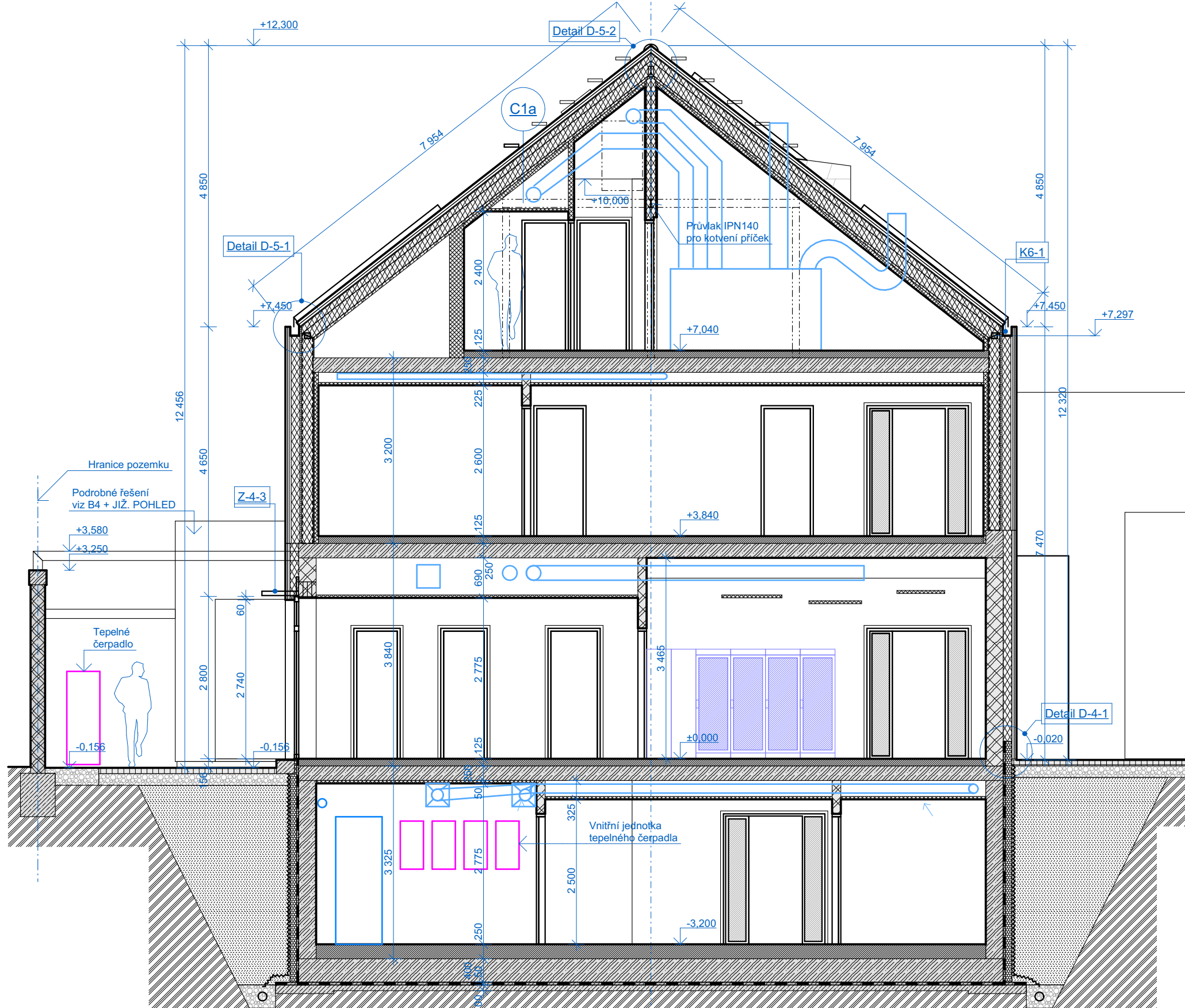
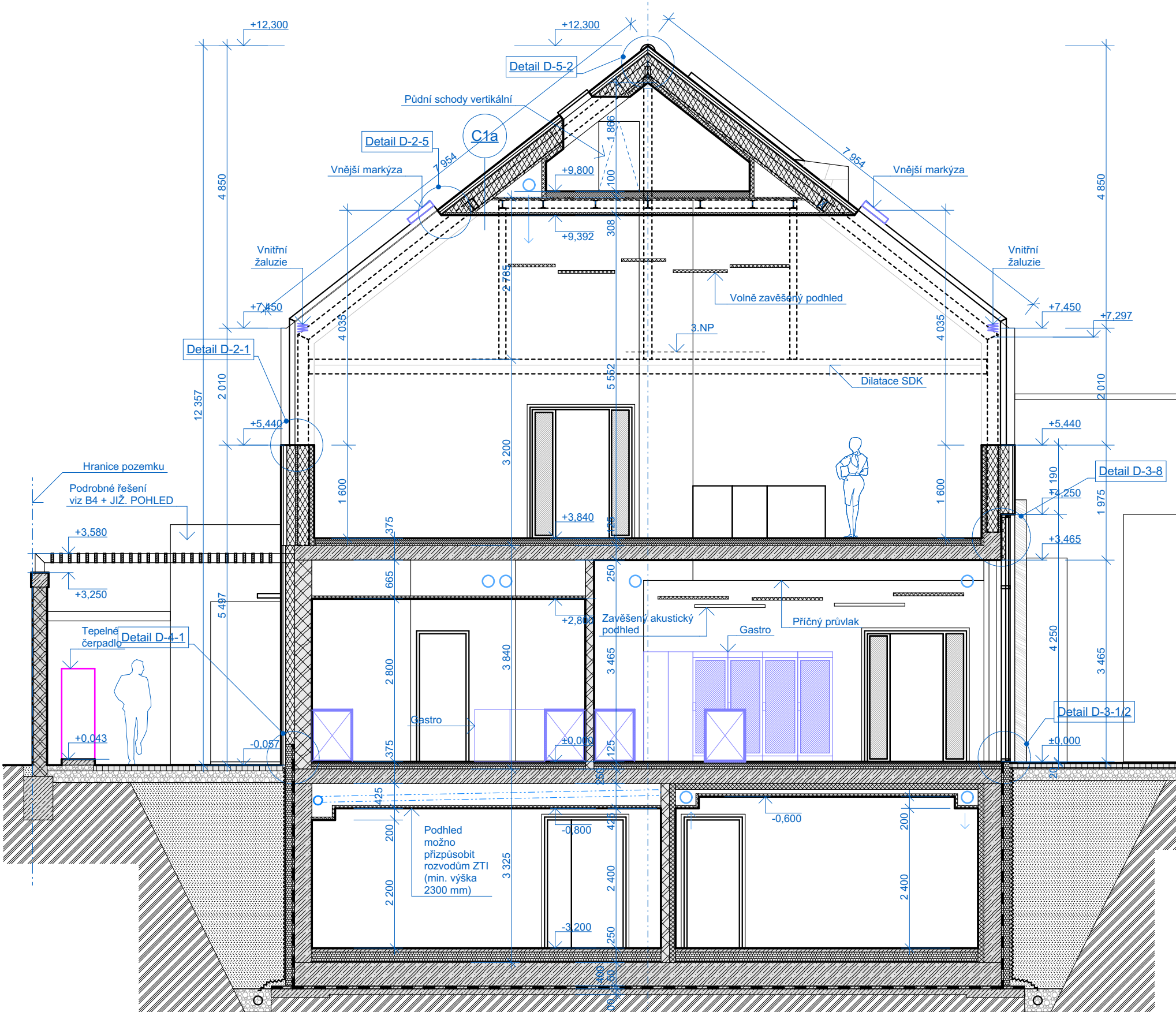


ŘEZ B5 - STAVEBNÍ



ŘEZ B6 - STAVEBNÍ



LEGENDA MATERIÁLŮ V ŘEZU

- kce bez rozlišení
- prostý beton
- ŽB kce
- betonové zdivo (+ výplň a výztuž)
- keramické zdivo starého typu
- keramické tvárnice typu therm
- porobetonové zdivo
- SDK (SDV, CMV) kce - obecné
- SDK (SDV, CMV) kce - desky
- kamenné kce
- ocelové kce
- rostlé dřevo
- lisované dřevěné kce (OSB, DTD, ...)
- TI z minerální vlny
- TI z EPS nebo XPS
- TI - PUR
- terén bez rozlišení
- šterkové zeminy
- jemnozrné zeminy
- zemina nasypaná
- ornice
- hydroizolace
- nopová fólie
- geotextilie
- Podrobnější specifikace je uvedena v dalších přílohách PD.
- Vysvětlivky:
 - SDV - sádrovláknité kce, CMV - cementovláknité kce

LEGENDA MATERIÁLŮ V POHLEDU

- betonový povrch
- kamenný povrch / obklad
- gabion
- keramický obklad / dlažba
- obklad z vláknocementových desek
- skleněné kce
- ocelový pororost
- ocelový tahokov
- dřevěné kce
- dřevěná podlaha / obklad
- obklad z vláknocement. šablon
- trávník
- šterkový povrch
- zelené gabiony

LEGENDA TECH. ZAŘ.

- nové sání nebo výfuk VZT
- nová dešťová vpust'
- nový odvětrávací komínek ZTI
- nový PHP
- svítidlo
- liniová drenáž

LEGENDA POPISKŮ

- Označení skladby kce
 - A - Podlahy, stropy
 - B - Stěny
 - C - Střechy
 - T - komunikace
- Označení detailu, viz podrobnosti
 - Detail D
- Označení výplní otvorů, viz podrobnosti
 - O - Okna
 - D - Dveře (ext./int.)
 - L - Prosklené stěny, střechy
 - V - Střešní okno, výlez, světlodod
 - U - Půdní schody
- Specifikace klempířských prvků
 - K
- Specifikace zámečnických prvků
 - Z
- Specifikace tesař. a truhl. prvků
 - TE/TS/TL

- (nosný rošt zavěšený, přímo montovaný nebo samonosný dle výšky svěšení a rozpětí)
- PK Plynový kotel
- KK Krbová kama
- OT Otopné těleso
- TZ Topný žebřík
- CHL Chladnička
- MY Myčka
- PR Pračka
- SE Sporák elektrický
- SP Sporák plynový
- PL Police
- SK Skřín
- WC Záchod
- BD Bidet
- PS Písoár
- SCH Sprcha
- UM Umyvadlo
- DR Dřez
- VN Vana
- VL Výlevka
- KDŠ Kontrolní drenážní šachta

LEGENDA - KATASTR

- hranice parcel

POZNÁMKY - OBECNÉ

- Ve výkresech obecně nejsou znázorněny prostory a niky v konstrukcích pro potřeby TZB (např. voda, kanalizace, EI, atd.) a INTERIÉRU (podlahové krabice, atd.). Prostory a niky je potřeba připravit v souladu s výkresy TZB nebo INTERIÉRU a případně budou doplněny v rámci dílenské dokumentace před realizací. Zobrazené zařízení a rozvody TZB ve stav. výkresech jsou pouze orientační.
- Veškeré jmenované výrobky, materiály, uvedení výrobců a jejich konkrétních označení prvků, jsou uvedeny jako referenční. Při výstavbě lze použít odlišné výrobky a materiály, které však musí splňovat požadované stat. a PBRS vlastnosti a musí být odsouhlaseny investorem a projektantem příslušné části. Zároveň veškeré práce a dodávky budou splňovat obecné technické požadavky na výstavbu, závazné technické normy a stavební zákon.
- Při výstavbě musí zhotovitel vzájemně koordinovat obsah této přílohy s ostatními částmi PD, tedy situace, architektonicko-stavební část, stavební konstrukční část, PBRS a jednotlivé části TZB, především z důvodu přípravy průstupů, křížení vedení, atd.
- Další informace jsou uvedeny v technické zprávě, která je nedílnou součástí PD.
- V projektu se mohou vyskytovat drobné odchylky od skutečných rozměrů a materiálů stávajících / navazujících kci a objektů vzniklé v rámci geodetického zaměření, geologického průzkumu či nedostatečných historických podkladů a jež nelze v projektu obsáhnout. Zhotovitel je povinen před objednáním / výrobou / realizací konkrétních prvků, či v případě nejasností, překontrolovat dané návaznosti a rozměry na stavbě samé.
- Při zjištění zásadního nesouladu mezi projektem a skutečným stavem je nutná konzultace s projektantem příslušné části.
- Tato dokumentace není výrobní dokumentací - rozměry pro výrobu a osazení konstrukčních nebo kompletačních prvků (klempířské, zámečnické, truhlářské, ...) je povinen dodavatel zaměřit přímo na stavbě a těmto zaměřením rozměrům přizpůsobit výrobní dokumentaci a dodávané prvky.

Výškopisný systém: Bpv
Polohopisný systém: S-JTSK
+0,000 = 236,000

KOMUNITNÍ CENTRUM JAHODNICE - novostavba

MÍSTO STAVBY:
Baštyřská 67/2, 198 00 Praha 14
Katastrální území Hostavice
parc. č. 696, 697, 698

STAVEBNÍK:
Městská část Praha 14
Bratři Venclíků 1073, 198 00 Praha 14
IČ: 00231312

GENERÁLNÍ PROJEKTANT:
a3atelier s.r.o.
Konvítská 998/15, 110 00 Praha 1
IČ: 24164500
Ing. arch. David Damaška, Ph.D.
Ing. arch. Pavlína Rečtačková

DOKUMENTACE PRO PROVÁDĚNÍ STAVBY

ŘEŠENÁ ČÁST PD:
D - Dokumentace
D-1 - Novostavba KC
D-1-1 - Architektonicko-stavební řešení
D-1-1-2 - Výkresová část

PROJEKTANT PROFESÍ / ČÁSTI PD:
a3atelier s.r.o.
Konvítská 998/15, 110 00 Praha 1
IČ: 24164500
Ing. arch. David Damaška, Ph.D.
Ing. arch. Pavlína Rečtačková

KRESLIL / ZPRACOVAL:
Bc. Ondřej Jonáš

NÁZEV VÝKRESU / ČÁSTI:
ŘEZY B - II

MĚRITKO: FORMÁT VÝKRESU:
1:75

DATUM: ČÍSLO PARÉ:
05/2018

ČÍSLO VÝKRESU:
D-1-1-2-09